



# *Bloco de prescrição:* **Cuidados em Ostomia**



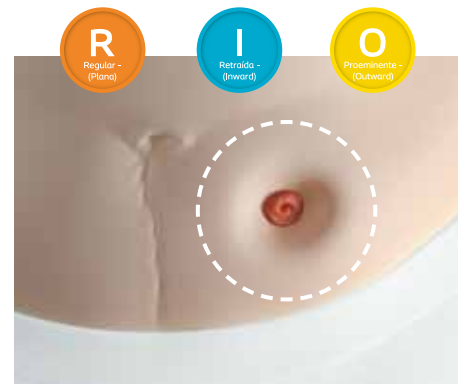
Número de apoio:  
**800 914 390**  
(chamada gratuita)  
[www.coloplast.pt](http://www.coloplast.pt)

# SenSura® Click

## SenSura® Convex Deep

para estomas que precisam de suporte extra

É importante assegurar uma boa adaptação. Todos os corpos são únicos e alguns estomas precisam de suporte extra. Esta é a razão pela qual introduzimos o **SenSura Convex Deep**.



### Perfil Abdominal Retraído

A gama **SenSura Convex** é indicada para estomas em áreas peristoma retraídas.

#### SenSura Convex Light

oferece suporte à pele peristoma para ajudar na protusão do estoma.

#### Novo SenSura Convex Deep

é indicado para utilizadores que necessitam de um suporte adicional com maior convexidade para ajudar na protusão do estoma.



## Soluções SenSura Convex Deep

SenSura Convex Deep está disponível em vários modelos para se adaptar a diferentes perfis abdominais e estilos de vida.



Experimente a placa SenSura Xpro para proteção extra contra os efluentes agressivos.



2-peças Click

- 1 Passo: Selecionar Dispositivo Médico
  - 2 Passo: Selecionar Tipo de Produto: Ostomia Eliminação
  - 3 Passo: Selecionar Grupo Ostomia
- Selecionar o produto pela sua referência

Grupo Ostomia		X	Refª	Produto	CNP
COLOSTOMIAS	Saco Colostomia Fechado Opaco com janela de Inspeção - base plana		15020	Coloplast / SenSura / Refª: 15020 / Midi / 10-66mm	639 969 1
			15030	Coloplast / SenSura / Refª: 15030 / Maxi / 10-76mm	639 970 9
	Saco Colostomia Fechado Opaco - base plana		15420	Coloplast / SenSura / Refª: 15420 / Mini / 10-66mm	618 563 7
			15450	Coloplast / SenSura / Refª: 15450 / Midi / 10-66mm	618 564 5
			15480	Coloplast / SenSura / Refª: 15480 / Maxi / 10-76mm	618 566 0
	Saco Colostomia Fechado Transparente - base plana		15470	Coloplast / SenSura / Refª: 15470 / Maxi / 10-76mm	618 565 2
ILEOSTOMIAS	Saco Ileostomia Aberto Opaco com janela de Inspeção - base plana		15251	Coloplast / SenSura / Refª: 15251 / Midi / 10-66mm	639 971 7
			15281	Coloplast / SenSura / Refª: 15281 / Maxi / 10-76mm	639 972 5
	Saco Ileostomia Aberto Opaco - base plana		15520	Coloplast / SenSura / Refª: 15520 / Mini / rec. 10-66mm	602 909 0
			15550	Coloplast / SenSura / Refª: 15550 / Midi / rec. 10-66mm	618 568 6
			15580	Coloplast / SenSura / Refª: 15580 / Maxi / rec. 10-76mm	618 570 2
	Saco Ileostomia Aberto Transparente - base plana		15570	Coloplast / SenSura / Refª: 15570 / Maxi / rec. 10-76mm	618 569 4
UROSTOMIAS	Saco Urostomia Aberto Opaco - base plana		11802	Coloplast / SenSura / Refª: 11802 / Maxi / rec. 10-76mm	600 769 0
	Saco Urostomia Aberto Transparente - base plana		11804	Coloplast / SenSura / Refª: 11804 / Maxi / rec. 10-76mm	600 770 8
ACESSÓRIOS	Saco coletor de urina		5165	Coloplast / Conveen / Refª: 5165 / 350ml / 50cm	792 251 8
			5161	Coloplast / Conveen / Refª: 5161 / 500ml / 50cm	792 247 6
			5167	Coloplast / Conveen / Refª: 5167 / 750ml / 50cm	792 253 4
			5062	Coloplast / Conveen / Refª: 5062 / 1500ml / 90cm	792 254 2
			21346	Coloplast / Conveen / Refª: 21346 / 2000ml / 140cm	639 905 5
			5050	Coloplast / Conveen / Refª: 5050 / Fitas Perna*	792 212 0
	Kit Irrigação		12830	Coloplast / Alterna / Refª: 12830 / Kit irrigação	792 138 7
			1511	Coloplast / Alterna / Refª: 1511 / Saco de água	792 139 5
			1110	Coloplast / Alterna / Refª: 1110 / Cânula	792 143 7
			12836	Coloplast / Alterna / Refª: 12836 / Manga	792 142 9
			5876	Coloplast / Alterna / Refª: 5876 / Minicap / 20-55mm	792 137 9
			12820*	Coloplast / Alterna / ref.ª 12820 / Placa de pressão	618 562 9
	Pasta em tiras		2655	Coloplast / Brava / Refª: 2655	792 132 0
	Anel moldável		12042	Coloplast / Brava / Refª: 12042	600 771 6
	Pó cicatrizante		1907	Coloplast / Brava / Refª: 1907	600 775 7
	Creme barreira em spray		12020	Coloplast / Brava / Refª: 12020	600 774 0
	Película de proteção cutânea em toalhetes		62042	Coloplast / Conveen / Refª: 62042	792 217 9
	Creme de Barreira*		66102	Coloplast / Conveen / Refª: 66102	792 215 3
	Creme para Lesão Peristoma*		65050	Coloplast / Conveen / Refª: 65050	792 214 6
	Tiras de fixação		12070	Coloplast / Brava / Refª: 12070	600 772 4
	Cinto ajustável		421	Coloplast / Brava / Refª: 421	792 116 3
	Removedor de adesivos em spray		12010	Coloplast / Brava / Refª: 12010	600 773 2

\* Produto não participado

Prescritor(a): \_\_\_\_\_

Enfermeiro(a): \_\_\_\_\_

Utente: \_\_\_\_\_ Data: \_\_\_\_ / \_\_\_\_ / 20\_\_\_\_

# Brava®

*Uma ajuda na redução de fugas,  
no cuidado da pele peristoma*

Formas diferentes do corpo e necessidades diferentes, às vezes requerem soluções individuais para evitar fugas, e manter a pele peristoma saudável. Os acessórios Brava foram desenvolvidos para ir ao encontro destas necessidades.



Número de apoio:  
**800 914 390**  
(chamada gratuita)  
[www.coloplast.pt](http://www.coloplast.pt)



- 1 Passo: Selecionar Dispositivo Médico
  - 2 Passo: Selecionar Tipo de Produto: Ostomia Eliminação
  - 3 Passo: Selecionar Grupo Ostomia
- Selecionar o produto pela sua referência

Grupo Ostomia		X	Refª	Produto	CNP
PLACAS	Placa de fixação mecânica plana		10011	Coloplast / SenSura / Refª: 10011 / 40mm	618 525 6
			10021	Coloplast / SenSura / Refª: 10021 / 50mm	618 526 4
			10031	Coloplast / SenSura / Refª: 10031 / 60mm	618 527 2
			10041	Coloplast / SenSura / Refª: 10041 / 70mm	618 528 0
			10015	Coloplast / SenSura / Refª: 10015 / Xpro 40mm	600 740 1
			10025	Coloplast / SenSura / Refª: 10025 / Xpro 50mm	600 739 3
			10035	Coloplast / SenSura / Refª: 10035 / Xpro 60mm	600 741 9
	Placa de fixação mecânica convexa leve (4,7 mm)		11011	Coloplast / SenSura / Refª: 11011 / Convex Light 40mm	618 553 8
			11021	Coloplast / SenSura / Refª: 11021 / Convex Light 50mm	618 554 6
			11031	Coloplast / SenSura / Refª: 11031 / Convex Light 60mm	618 555 3
			11041	Coloplast / SenSura / Refª: 11041 / Convex Light 70mm	618 556 1
			11015	Coloplast / SenSura / Refª: 11015 / Xpro Convex Light 40mm	600 743 5
			11025	Coloplast / SenSura / Refª: 11025 / Xpro Convex Light 50mm	600 745 0
			11035	Coloplast / SenSura / Refª: 11035 / Xpro Convex Light 60mm	600 746 8
	Placa de fixação mecânica convexa profunda (6,7 mm)		11270	Coloplast / SenSura / Refª: 11270 / Convex Deep / 40mm	713 333 0
			11272	Coloplast / SenSura / Refª: 11272 / Convex Deep / 50mm	713 332 2
			11274	Coloplast / SenSura / Refª: 11274 / Convex Deep / 60mm	713 331 4
			11271	Coloplast / SenSura / Refª: 11271 / Xpro Convex Deep / 40mm	713 336 3
			11273	Coloplast / SenSura / Refª: 11273 / Xpro Convex Deep / 50mm	713 335 5
			11275	Coloplast / SenSura / Refª: 11275 / Xpro Convex Deep / 60mm	713 334 8
COLOSTOMIAS	Saco Colostomia Fechado Opaco - fixação mecânica		10152	Coloplast / SenSura / Refª: 10152 / Mini / 50mm	618 530 6
			10154	Coloplast / SenSura / Refª: 10154 / Midi / 40mm	618 531 4
			10155	Coloplast / SenSura / Refª: 10155 / Midi / 50mm	618 532 2
			10156	Coloplast / SenSura / Refª: 10156 / Midi / 60mm	618 533 0
			10164	Coloplast / SenSura / Refª: 10164 / Maxi / 40mm	618 534 8
			10165	Coloplast / SenSura / Refª: 10165 / Maxi / 50mm	618 535 5
			10166	Coloplast / SenSura / Refª: 10166 / Maxi / 60mm	618 536 3
			10167	Coloplast / SenSura / Refª: 10167 / Maxi / 70mm	618 537 1
	Saco Colostomia Fechado Transparente - fixação mecânica		10184	Coloplast / SenSura / Refª: 10184 / Maxi / 40mm	618 538 9
			10185	Coloplast / SenSura / Refª: 10185 / Maxi / 50mm	618 539 7
			10186	Coloplast / SenSura / Refª: 10186 / Maxi / 60mm	618 540 5
			10187	Coloplast / SenSura / Refª: 10187 / Maxi / 70mm	639 847 9
ILEOSTOMIAS	Saco Ileostomia Aberto Opaco - fixação mecânica		10351	Coloplast / SenSura / Refª: 10351 / Mini / 40mm	618 541 3
			10352	Coloplast / SenSura / Refª: 10352 / Mini / 50mm	618 542 1
			10354	Coloplast / SenSura / Refª: 10354 / Midi / 40mm	618 543 9
			10355	Coloplast / SenSura / Refª: 10355 / Midi / 50mm	618 544 7
			10356	Coloplast / SenSura / Refª: 10356 / Midi / 60mm	618 545 4
			10364	Coloplast / SenSura / Refª: 10364 / Maxi / 40mm	618 546 2
			10365	Coloplast / SenSura / Refª: 10365 / Maxi / 50mm	618 547 0
			10366	Coloplast / SenSura / Refª: 10366 / Maxi / 60mm	618 548 8
			10367	Coloplast / SenSura / Refª: 10367 / Maxi / 70mm	618 549 6
	Saco Ileostomia Aberto Transparente - fixação mecânica		10384	Coloplast / SenSura / Refª: 10384 / Maxi / 40mm	618 550 4
			10385	Coloplast / SenSura / Refª: 10385 / Maxi / 50mm	618 551 2
			10386	Coloplast / SenSura / Refª: 10386 / Maxi / 60mm	618 552 0
			10387	Coloplast / SenSura / Refª: 10387 / Maxi / 70mm	639 848 7
	Saco Ileostomia de Alto Débito Aberto Opaco - fixação mecânica		19041	Coloplast / SenSura Magnum / Refª: 19041 / 1120ml / 50mm	713 357 9
			19042	Coloplast / SenSura Magnum / Refª: 19042 / 1080ml / 60mm	713 356 1
UROSTOMIAS	Saco Urostomia Aberto Transparente - fixação mecânica		11851	Coloplast / SenSura / Refª: 11851 / Midi / 40mm	600 766 6
			11852	Coloplast / SenSura / Refª: 11852 / Midi / 50mm	600 768 2
			11854	Coloplast / SenSura / Refª: 11854 / Maxi / 40mm	600 763 3
			11855	Coloplast / SenSura / Refª: 11855 / Maxi / 50mm	600 764 1
			11856	Coloplast / SenSura / Refª: 11856 / Maxi / 60mm	600 765 8

Acessórios no verso da página

- 1 Passo: Selecionar Dispositivo Médico
- >
- 2 Passo: Selecionar Tipo de Produto: Ostomia Eliminação
- >
- 3 Passo: Selecionar Grupo Ostomia
- >
- Selecionar o produto pela sua referência

Grupo Ostomia		X	Refª	Produto	CNP
ACESSÓRIOS	Saco coletor de urina		5165	Coloplast / Conveen / Refª: 5165 / 350ml / 50cm	792 251 8
			5161	Coloplast / Conveen / Refª: 5161 / 500ml / 50cm	792 247 6
			5167	Coloplast / Conveen / Refª: 5167 / 750ml / 50cm	792 253 4
			5062	Coloplast / Conveen / Refª: 5062 / 1500ml / 90cm	792 254 2
			21346	Coloplast / Conveen / Refª: 21346 / 2000ml / 140cm	639 905 5
			5050	Coloplast / Conveen / Refª: 5050 / Fitas Perna*	792 212 0
	Kit Irrigação		12830	Coloplast / Alterna / Refª: 12830 / Kit irrigação	792 138 7
			1511	Coloplast / Alterna / Refª: 1511 / Saco de água	792 139 5
			1110	Coloplast / Alterna / Refª: 1110 / Cânula	792 143 7
			12836	Coloplast / Alterna / Refª: 12836 / Manga	792 142 9
			5876	Coloplast / Alterna / Refª: 5876 / Minicap / 20-55mm	792 137 9
			12820*	Coloplast / Alterna / ref.ª 12820 / Placa de pressão	618 562 9
	Pasta em tiras		2655	Coloplast / Brava / Refª: 2655	792 132 0
	Anel moldável		12042	Coloplast / Brava / Refª: 12042	600 771 6
	Pó cicatrizante		1907	Coloplast / Brava / Refª: 1907	600 775 7
	Creme barreira em spray		12020	Coloplast / Brava / Refª: 12020	600 774 0
	Película de proteção cutânea em toalhetes		62042	Coloplast / Conveen / Refª: 62042	792 217 9
	Creme de Barreira*		66102	Coloplast / Conveen / Refª: 66102	792 215 3
	Creme para Lesão Peristoma*		65050	Coloplast / Conveen / Refª: 65050	792 214 6
	Tiras de fixação		12070	Coloplast / Brava / Refª: 12070	600 772 4
	Cinto ajustável		421	Coloplast / Brava / Refª: 421	792 116 3
	Removedor de adesivos em spray		12010	Coloplast / Brava / Refª: 12010	600 773 2

\* Produto não participado

Prescritor(a):

Enfermeiro(a):

Utente:

Data: / / 20

Brava®

Uma ajuda na redução de fugas, no cuidado da pele peristoma

Formas diferentes do corpo e necessidades diferentes, às vezes requerem soluções individuais para evitar fugas, e manter a pele peristoma saudável. Os acessórios Brava foram desenvolvidos para ir ao encontro destas necessidades.



Número de apoio:  
800 914 390  
(chamada gratuita)  
www.coloplast.pt

- 1 Passo: Selecionar Dispositivo Médico
  - 2 Passo: Selecionar Tipo de Produto: Ostomia Eliminação
  - 3 Passo: Selecionar Grupo Ostomia
- Selecionar o produto pela sua referência

Grupo Ostomia		X	Ref <sup>a</sup>	Produto	CNP
PLACAS	Placa de fixação adesiva plana		10101	Coloplast / SenSura Flex / Ref <sup>a</sup> : 10101 / 35mm	701 695 6
			10102	Coloplast / SenSura Flex / Ref <sup>a</sup> : 10102 / 50mm	701 696 4
			10103	Coloplast / SenSura Flex / Ref <sup>a</sup> : 10103 / 70mm	701 697 2
			10108	Coloplast / SenSura Flex / Ref <sup>a</sup> : 10108 / 90mm	701 698 0
			10104	Coloplast / SenSura Flex / Ref <sup>a</sup> : 10104 / Xpro 35mm	701 692 3
			10105	Coloplast / SenSura Flex / Ref <sup>a</sup> : 10105 / Xpro 50mm	701 693 1
			10106	Coloplast / SenSura Flex / Ref <sup>a</sup> : 10106 / Xpro 70mm	701 694 9
	Placa de fixação adesiva convexa leve (4,7mm)		11301	Coloplast / SenSura Flex / Ref <sup>a</sup> : 11301 / Convex Light 35mm	701 689 9
			11303	Coloplast / SenSura Flex / Ref <sup>a</sup> : 11303 / Convex Light 50mm	701 690 7
			11307	Coloplast / SenSura Flex / Ref <sup>a</sup> : 11307 / Convex Light 70mm	701 691 5
			11304	Coloplast / SenSura Flex / Ref <sup>a</sup> : 11304 / Xpro Convex Light 35mm	701 699 8
			11306	Coloplast / SenSura Flex / Ref <sup>a</sup> : 11306 / Xpro Convex Light 50mm	701 700 4
			11308	Coloplast / SenSura Flex / Ref <sup>a</sup> : 11308 / Xpro Convex Light 70mm	701 701 2
COLOSTOMIAS	Saco Colostomia Fechado Opaco - fixação adesiva		10904	Coloplast / SenSura Flex / Ref <sup>a</sup> : 10904 / Midi / 35mm	701 703 8
			10914	Coloplast / SenSura Flex / Ref <sup>a</sup> : 10914 / Maxi / 35mm	701 707 9
			10895	Coloplast / SenSura Flex / Ref <sup>a</sup> : 10895 / Mini / 50mm	701 702 0
			10905	Coloplast / SenSura Flex / Ref <sup>a</sup> : 10905 / Midi / 50mm	701 704 6
			10915	Coloplast / SenSura Flex / Ref <sup>a</sup> : 10915 / Maxi / 50mm	701 708 7
			10918	Coloplast / SenSura Flex / Ref <sup>a</sup> : 10918 / Maxi / 70mm	701 710 3
	Saco Colostomia Fechado Transparente - fixação adesiva		10911	Coloplast / SenSura Flex / Ref <sup>a</sup> : 10911 / Maxi / 35mm	701 705 3
			10912	Coloplast / SenSura Flex / Ref <sup>a</sup> : 10912 / Maxi / 50mm	701 706 1
			10917	Coloplast / SenSura Flex / Ref <sup>a</sup> : 10917 / Maxi / 70mm	701 709 5
ILEOSTOMIAS	Saco Ileostomia Aberto Opaco - fixação adesiva		10314	Coloplast / SenSura Flex / Ref <sup>a</sup> : 10314 / Midi / 35mm	701 711 1
			10315	Coloplast / SenSura Flex / Ref <sup>a</sup> : 10315 / Midi / 50mm	701 712 9
			10324	Coloplast / SenSura Flex / Ref <sup>a</sup> : 10324 / Maxi / 35mm	701 715 2
			10325	Coloplast / SenSura Flex / Ref <sup>a</sup> : 10325 / Maxi / 50mm	701 716 0
			10328	Coloplast / SenSura Flex / Ref <sup>a</sup> : 10328 / Maxi / 70mm	701 718 6
	Saco Ileostomia Aberto Transparente - fixação adesiva		10321	Coloplast / SenSura Flex / Ref <sup>a</sup> : 10321 / Maxi / 35mm	701 713 7
			10322	Coloplast / SenSura Flex / Ref <sup>a</sup> : 10322 / Maxi / 50mm	701 714 5
			10327	Coloplast / SenSura Flex / Ref <sup>a</sup> : 10327 / Maxi / 70mm	701 717 8
			10390	Coloplast / SenSura Flex / Ref <sup>a</sup> : 10390 / XXL / 90mm	701 719 4
UROSTOMIAS	Saco Urostomia Aberto Opaco - fixação adesiva		11824	Coloplast / SenSura Flex / Ref <sup>a</sup> : 11824 / Maxi / 35mm	701 720 2
			11825	Coloplast / SenSura Flex / Ref <sup>a</sup> : 10825 / Maxi / 50mm	701 721 0
	Saco Urostomia Aberto Transparente - fixação adesiva		11827	Coloplast / SenSura Flex / Ref <sup>a</sup> : 11827 / Maxi / 35mm	701 722 8
			11828	Coloplast / SenSura Flex / Ref <sup>a</sup> : 11828 / Maxi / 50mm	701 723 6
ACESSÓRIOS	Saco coletor de urina		5165	Coloplast / Conveen / Ref <sup>a</sup> : 5165 / 350ml / 50cm	792 251 8
			5161	Coloplast / Conveen / Ref <sup>a</sup> : 5161 / 500ml / 50cm	792 247 6
			5167	Coloplast / Conveen / Ref <sup>a</sup> : 5167 / 750ml / 50cm	792 253 4
			5062	Coloplast / Conveen / Ref <sup>a</sup> : 5062 / 1500ml / 90cm	792 254 2
			21346	Coloplast / Conveen / Ref <sup>a</sup> : 21346 / 2000ml / 140cm	639 905 5
			5050	Coloplast / Conveen / Ref <sup>a</sup> : 5050 / Fitas Perna*	792 212 0
	Kit Irrigação		12830	Coloplast / Alterna / Ref <sup>a</sup> : 12830 / Kit irrigação	792 138 7
			1511	Coloplast / Alterna / Ref <sup>a</sup> : 1511 / Saco de água	792 139 5
			1110	Coloplast / Alterna / Ref <sup>a</sup> : 1110 / Cânula	792 143 7
			12836	Coloplast / Alterna / Ref <sup>a</sup> : 12836 / Manga	792 142 9
			5876	Coloplast / Alterna / Ref <sup>a</sup> : 5876 / Minicap / 20-55mm	792 137 9
			12820*	Coloplast / Alterna / ref. <sup>a</sup> 12820 / Placa de pressão	618 562 9
	Pasta em tiras		2655	Coloplast / Brava / Ref <sup>a</sup> : 2655	792 132 0
	Anel moldável		12042	Coloplast / Brava / Ref <sup>a</sup> : 12042	600 771 6
	Pó cicatrizante		1907	Coloplast / Brava / Ref <sup>a</sup> : 1907	600 775 7
	Creme barreira em spray		12020	Coloplast / Brava / Ref <sup>a</sup> : 12020	600 774 0
	Película de proteção cutânea em toalhetes		62042	Coloplast / Conveen / Ref <sup>a</sup> : 62042	792 217 9
	Creme de Barreira*		66102	Coloplast / Conveen / Ref <sup>a</sup> : 66102	792 215 3
	Creme para Lesão Perístoma*		65050	Coloplast / Conveen / Ref <sup>a</sup> : 65050	792 214 6
	Tiras de fixação		12070	Coloplast / Brava / Ref <sup>a</sup> : 12070	600 772 4
	Cinto ajustável		421	Coloplast / Brava / Ref <sup>a</sup> : 421	792 116 3
	Removedor de adesivos em spray		12010	Coloplast / Brava / Ref <sup>a</sup> : 12010	600 773 2

\* Produto não participado

## SenSura® Flex

### Segurança e flexibilidade

O SenSura Flex, duas peças com encaixe adesivo, é uma combinação única de segurança e flexibilidade. Tem a flexibilidade dos dispositivos de uma peça, e as vantagens dos dispositivos de duas.

#### Liberdade de movimentos sem restrições

- O encaixe flexível e suave combinado com uma flange, ajusta-se aos contornos individuais do corpo, enquanto assegura uma posição estável do saco.
- Na verdade, **69%** reportam que a flexibilidade do sistema de encaixe é muito bom ou bom<sup>1</sup>.

#### Conveniente e discreto

- Um sistema de encaixe adesivo liso e discreto sem peças rijas, fácil de manusear.
- De facto, **71%** reportou que o manuseamento do sistema de encaixe é muito bom ou bom<sup>1</sup>.

### Uma gama completa para satisfazer as necessidades dos ostomizados



1. Arnaud, J et al. (2008) "A randomized crossover study of a new two-piece adhesively coupled ostomy pouching system". Presented at the World Council of Enterostomal Therapists (WCET) Congress in Ljubljana, Slovenia, June 15-19, 2008.

Prescritor(a): \_\_\_\_\_

Enfermeiro(a): \_\_\_\_\_

Utente: \_\_\_\_\_ Data: \_\_\_\_ / \_\_\_\_ / 20 \_\_\_\_

Número de apoio:  
**800 914 390**  
(chamada gratuita)  
**www.coloplast.pt**



- 1 Passo: Selecionar Dispositivo Médico
  - 2 Passo: Selecionar Tipo de Produto: Ostomia Eliminação
  - 3 Passo: Selecionar Grupo Ostomia
- Selecionar o produto pela sua referência

Grupo Ostomia		X	Refª	Produto	CNP
PLACAS	Placa de fixação mecânica plana		1771	Coloplast / Alterna / Refª: 1771 / 40mm	792 144 5
			1776	Coloplast / Alterna / Refª: 1776 / 50mm	792 145 2
			1779	Coloplast / Alterna / Refª: 1779 / 60mm	792 146 0
			2831	Coloplast / Alterna / Refª: 2831 / Extra 40mm	795 901 5
			2832	Coloplast / Alterna / Refª: 2832 / Extra 50mm	795 902 3
			2833	Coloplast / Alterna / Refª: 2833 / Extra 60mm	795 903 1
	Placa de fixação mecânica convexa		46759	Coloplast / Alterna / Refª: 46759 / Deep Convex 50mm	792 147 8
			46769	Coloplast / Alterna / Refª: 46769 / Deep Convex 60mm	792 148 6
COLOSTOMIAS	UMA PEÇA	Saco Colostomia Fechado Opaco - base plana	5776	Coloplast / Alterna / Refª: 5776 / Midi / rec. 20-55mm	792 183 3
			5786	Coloplast / Alterna / Refª: 5786 / Maxi / rec. 20-55mm	792 186 6
			5787	Coloplast / Alterna / Refª: 5787 / Maxi / rec. 10-70mm	792 187 4
			5790	Coloplast / Alterna / Refª: 5790 / Maxi / Pré-rec. 30mm	792 197 3
			5792	Coloplast / Alterna / Refª: 5792 / Maxi / Pré-rec. 40mm	792 199 9
	UMA PEÇA	Saco Colostomia Fechado Transparente - base plana	5686	Coloplast / Alterna / Refª: 5686 / Maxi / rec. 20-55mm	792 184 1
			5687	Coloplast / Alterna / Refª: 5687 / Maxi / rec. 10-70mm	792 185 8
			6326	Coloplast / Alterna / Refª: 6326 / Maxi / rec. 20-75mm	701 612 1
	DUAS PEÇAS	Saco Colostomia Fechado Opaco - fixação mecânica	1671	Coloplast / Alterna / Refª: 1671 / Midi / 40mm	792 151 0
			1672	Coloplast / Alterna / Refª: 1672 / Midi / 50mm	792 152 8
			1673	Coloplast / Alterna / Refª: 1673 / Midi / 60mm	792 153 6
			1681	Coloplast / Alterna / Refª: 1681 / Maxi / 40mm	792 157 7
			1682	Coloplast / Alterna / Refª: 1682 / Maxi / 50mm	792 158 5
			1683	Coloplast / Alterna / Refª: 1683 / Maxi / 60mm	792 159 3
			46448	Coloplast / Alterna / Refª: 46448 / Maxi / 40mm	701 614 7
			46458	Coloplast / Alterna / Refª: 46458 / Maxi / 50mm	701 615 4
			46468	Coloplast / Alterna / Refª: 46468 / Maxi / 60mm	701 617 0
		Saco Colostomia Fechado Transparente - fixação mecânica	1687	Coloplast / Alterna / Refª: 1687 / Maxi / 50mm	792 161 9
			1688	Coloplast / Alterna / Refª: 1688 / Maxi / 60mm	792 162 7
			46467	Coloplast / Alterna / Refª: 46467 / Maxi / 60mm	701 616 2
ILEOSTOMIAS	UMA PEÇA	Saco Ileostomia Aberto Opaco - base plana	5875	Coloplast / Alterna / Refª: 5875 / Midi / rec. 10-55mm	792 201 3
			5885	Coloplast / Alterna / Refª: 5885 / Maxi / rec. 10-70mm	792 203 9
			13810	Coloplast / Alterna / Refª: 13810 / Mini / rec. 12-65mm	600 758 3
			13840	Coloplast / Alterna / Refª: 13840 / Midi / rec. 12-65mm	600 757 5
			13870	Coloplast / Alterna / Refª: 13870 / Maxi / rec. 12-70mm	600 747 6
	DUAS PEÇAS	Saco Ileostomia Aberto Transparente - base plana	13860	Coloplast / Alterna / Refª: 13860 / Maxi / rec. 12-70mm	600 752 6
			13984	Coloplast / Alterna / Refª: 13984 / Maxi / 40mm	776 283 1
			13985	Coloplast / Alterna / Refª: 13985 / Maxi / 50mm	600 750 0
			13986	Coloplast / Alterna / Refª: 13986 / Maxi / 60mm	600 751 8
			13954	Coloplast / Alterna / Refª: 13954 / Midi / 40mm	701 541 2
			13955	Coloplast / Alterna / Refª: 13955 / Midi / 50mm	701 542 0
			13956	Coloplast / Alterna / Refª: 13956 / Midi / 60mm	701 543 8
			1692	Coloplast / Alterna / Refª: 1692 / Maxi / 50mm	701 544 6
			1693	Coloplast / Alterna / Refª: 1693 / Maxi / 60mm	701 545 3
			1781	Coloplast / Alterna / Refª: 1781 / Pediátrico / 40mm	701 553 7
		Saco Ileostomia Aberto Transparente - fixação mecânica	13974	Coloplast / Alterna / Refª: 13974 / Maxi / 40mm	600 754 2
			13975	Coloplast / Alterna / Refª: 13975 / Maxi / 50mm	600 755 9
			13976	Coloplast / Alterna / Refª: 13976 / Maxi / 60mm	600 756 7
UROSTOMIAS	UMA PEÇA	Saco Urostomia Aberto Transparente - base plana	5575	Coloplast / Alterna / Refª: 5575 / Midi / rec. 10-55mm	792 205 4
			5585	Coloplast / Alterna / Refª: 5585 / Maxi / rec. 10-55mm	792 206 2
	DUAS PEÇAS	Saco Urostomia Aberto Opaco - base plana	5580	Coloplast / Alterna / Refª: 5580 / Maxi / 10-55mm	701 613 9
			1754	Coloplast / Alterna / Refª: 1754 / Maxi / 40mm	600 777 3
			1755	Coloplast / Alterna / Refª: 1755 / Maxi / 50mm	600 780 7
			1756	Coloplast / Alterna / Refª: 1756 / Maxi / 60mm	600 781 5
		Saco Urostomia Aberto Transparente - fixação mecânica	1751	Coloplast / Alterna / Refª: 1751 / Midi / 40mm	792 175 9
			1752	Coloplast / Alterna / Refª: 1752 / Midi / 50mm	792 176 7
			1757	Coloplast / Alterna / Refª: 1757 / Maxi / 40mm	792 177 5
			1758	Coloplast / Alterna / Refª: 1758 / Maxi / 50mm	792 178 3
			1759	Coloplast / Alterna / Refª: 1759 / Maxi / 60mm	792 179 1

Acessórios no verso da página

- 1

Passo: Selecionar Dispositivo Médico
- >
- 2

Passo: Selecionar Tipo de Produto: Ostomia Eliminação
- >
- 3

Passo: Selecionar Grupo Ostomia
- >
- Selecionar o produto pela sua referência

Grupo Ostomia		X	Refª	Produto	CNP
ACESSÓRIOS	Saco coletor de urina		5165	Coloplast / Conveen / Refª: 5165 / 350ml / 50cm	792 251 8
			5161	Coloplast / Conveen / Refª: 5161 / 500ml / 50cm	792 247 6
			5167	Coloplast / Conveen / Refª: 5167 / 750ml / 50cm	792 253 4
			5062	Coloplast / Conveen / Refª: 5062 / 1500ml / 90cm	792 254 2
			21346	Coloplast / Conveen / Refª: 21346 / 2000ml / 140cm	639 905 5
			5050	Coloplast / Conveen / Refª: 5050 / Fitas Perna*	792 212 0
	Kit Irrigação		12830	Coloplast / Alterna / Refª: 12830 / Kit irrigação	792 138 7
			1511	Coloplast / Alterna / Refª: 1511 / Saco de água	792 139 5
			1110	Coloplast / Alterna / Refª: 1110 / Cânula	792 143 7
			12836	Coloplast / Alterna / Refª 12836 / Manga	792 142 9
			5876	Coloplast / Alterna / Refª: 5876 / Minicap / 20-55mm	792 137 9
			12820*	Coloplast / Alterna / ref.ª 12820 / Placa de pressão	618 562 9
	Pasta em tiras		2655	Coloplast / Brava / Refª: 2655	792 132 0
	Anel moldável		12042	Coloplast / Brava / Refª: 12042	600 771 6
	Pó cicatrizante		1907	Coloplast / Brava / Refª: 1907	600 775 7
	Creme barreira em spray		12020	Coloplast / Brava / Refª: 12020	600 774 0
	Película de proteção cutânea em toalhetes		62042	Coloplast / Conveen / Refª: 62042	792 217 9
	Creme de Barreira*		66102	Coloplast / Conveen / Refª: 66102	792 215 3
	Creme para Lesão Perístoma*		65050	Coloplast / Conveen / Refª: 65050	792 214 6
	Tiras de fixação		12070	Coloplast / Brava / Refª: 12070	600 772 4
	Cinto ajustável		421	Coloplast / Brava / Refª: 421	792 116 3
	Removedor de adesivos em spray		12010	Coloplast / Brava / Refª: 12010	600 773 2

\* Produto não participado

Prescritor(a):

Enfermeiro(a):

Utente:

Data: / / 20

Brava®

Uma ajuda na redução de fugas, no cuidado da pele peristoma

Formas diferentes do corpo e necessidades diferentes, às vezes requerem soluções individuais para evitar fugas, e manter a pele peristoma saudável. Os acessórios Brava foram desenvolvidos para ir ao encontro destas necessidades.



Número de apoio:  
800 914 390  
(chamada gratuita)  
www.coloplast.pt

# Auxiliar de Prescrição: Ostomia

Coloplast® Baby e Coloplast® Kids



- 1

Passo: Selecionar Dispositivo Médico
- >
- 2

Passo: Selecionar Tipo de Produto: Ostomia Eliminação
- >
- 3

Passo: Selecionar Grupo Ostomia
- >
- Selecionar o produto pela sua referência

Grupo Ostomia		X	Refª	Produto	CNP
PLACAS	Placas de fixação adesiva		18735	Coloplast / Coloplast Kids / Refª: 18735 / 27mm, 0-27	701 765 7
			18747	Coloplast / Coloplast Kids / Refª: 18747 / 35mm, 0-35	701 766 5
KIDS	UMA PEÇA		18710	Coloplast / Coloplast Kids / Refª: 18710 / Midi / 0-35mm	701 753 3
			18711	Coloplast / Coloplast Kids / Refª: 18711 / Midi / 0-35mm	701 754 1
	DUAS PEÇAS		18720	Coloplast / Coloplast Kids / Refª: 18720 / Mini / 27mm	701 757 4
			18722	Coloplast / Coloplast Kids / Refª: 18722 / Midi / 27mm	701 759 0
			18724	Coloplast / Coloplast Kids / Refª: 18724 / Midi / 35mm	701 761 6
			18721	Coloplast / Coloplast Kids / Refª: 18721 / Mini / 27mm	701 758 2
			18723	Coloplast / Coloplast Kids / Refª: 18723 / Midi / 27mm	701 760 8
			18725	Coloplast / Coloplast Kids / Refª: 18725 / Midi / 35mm	701 762 4
			18712	Coloplast / Coloplast Kids / Refª: 18712 / Midi / 10-35mm	701 755 8
			18713	Coloplast / Coloplast Kids / Refª: 18713 / Midi / 10-35mm	701 756 6
	DUAS PEÇAS		18730	Coloplast / Coloplast Kids / Refª: 18730 / Midi / 27mm	701 763 2
			18731	Coloplast / Coloplast Kids / Refª: 18731 / Midi / 35mm	701 764 0
BABY	Placas de fixação adesiva plana*		18705	Coloplast / Coloplast Baby / Refª: 18705	
	Saco aberto transparente - fixação adesiva*		18700	Coloplast / Coloplast Baby / Refª: 18700	
	Removedor de Adesivo Brava® Baby*		12014	Coloplast / Brava Baby / Refª: 12014	

\* Produtos não participados

Prescritor(a):

Enfermeiro(a):

Utente:

Data: / / 20

# Coloplast® Kids

A solução especialmente concebida para crianças

Como o Coloplast Kids dá às crianças entre os 6 meses e os 4 anos a liberdade para se movimentarem como querem:

## 1. Adesivo elástico em forma de estrela

O adesivo é suave para a pele e em forma de estrela, com pétalas especialmente desenhadas para abraçar as barrigas pequenas e redondas das crianças, enquanto permite maior flexibilidade relativamente à sua colocação.

## 2. Zonas de adaptação

Os rebordos do dispositivo apresentam zonas de adaptação especiais que aumentam a flexibilidade à volta do estoma para uma amplitude de movimentos otimizada.



## 3. Tecido repelente à água

O Coloplast Kids apresenta-se com um tecido de cor neutra para uma aparência discreta não associável a dispositivos médicos.



## 4. Filtro em círculo único

Esta característica especialmente desenvolvida está provada que adia o entupimento e reduz os incidentes de enchimento de ar em 61%.<sup>1</sup>



1. Coloplast, Clinical Study, 2010, 61% for ileostomists, 53% for colostomists.

Número de apoio:  
**800 914 390**  
(chamada gratuita)  
**www.coloplast.pt**



Uma ajuda na redução de fugas, no cuidado da pele peristoma. Formas diferentes do corpo e necessidades diferentes, às vezes requerem soluções individuais para evitar fugas, e manter a pele peristoma saudável. Os acessórios Brava foram desenvolvidos para ir ao encontro destas necessidades.

### PELE IRRITADA



Pele irritada ou com vermelhidão, devido ao contato dos efluentes com a pele?



Anel Moldável

Creme Barreira em Spray

Pele irritada com vermelhidão que possa ser causada durante a limpeza e/ou aplicação-remoção do dispositivo?



Removedor de Adesivo em Spray

Creme Barreira em Spray

### FUGAS



Fugas devido a irregularidades na pele peristoma?



Anel Moldável

Tiras de Fixação

Quando há fugas, verifica-se humidade na pele?



Anel Moldável

Pó Cicatrizante



Pasta em Tiras



Pasta em Tiras

### APLICAÇÃO E REMOÇÃO



É difícil ou doloroso remover o adesivo?



Removedor de Adesivo em Spray



Creme Barreira em Spray



Tiras de Fixação

É difícil fazer o adesivo colar na pele durante a aplicação?

### INTIMIDADE E DISCRIÇÃO



Fugas durante a intimidade?



Anel Moldável



Tiras de Fixação



Pasta em Tiras

### ACTIVIDADES FÍSICAS



O adesivo descola durante a prática de alguma atividade física?



Tiras de Fixação



Cinto

Número de apoio:  
**800 914 390**  
(chamada gratuita)  
**[www.coloplast.pt](http://www.coloplast.pt)**