



Coloplast

Bloco de prescrição Cuidados em Continência

Número de apoio:
800 914 390
(chamada gratuita)
www.coloplast.pt

A verdade é:

Um manuseamento firme é importante

O nosso novo cateter masculino tem todas as características que você já conhece da gama SpeediCath®. Mas adicionámos um benefício importante...



... uma pega de manuseamento!

Desenvolvida com um material suave e flexível, desenhado para garantir um **manuseamento firme e preciso** durante a inserção do cateter.



Pronto a utilizar

Pré-lubrificado e pronto a usar a partir do momento em que abre a embalagem - não é preciso adicionar água ou lubrificante.



SpeediCath® Soft
desenhado para si

1º Passo: Selecionar Dispositivos Médicos > 2º Passo: Selecionar Tipo de Produto: Ostomia Retenção/ Incontinência > 3º Passo: Selecionar Grupo Ostomia (Sonda de Cateterização/ Esvaziamento Intermitente) > Selecionar o produto pela sua referência (SpeediCath CH...)

Grupo Ostomia		X	Refª	Produto	CNP
Sonda de cateterização / esvaziamento intermitente com lubrificante	MASCULINO	Soft (40cm)	27010	Coloplast / SpeediCath Soft / Refª: 27010 / CH10 / 40cm	701 791 3
			27012	Coloplast / SpeediCath Soft / Refª: 27012 / CH12 / 40cm	701 792 1
			27014	Coloplast / SpeediCath Soft / Refª: 27014 / CH14 / 40cm	701 793 9
			27016	Coloplast / SpeediCath Soft / Refª: 27016 / CH16 / 40cm	701 794 7
		Nelaton (40cm)	27408	Coloplast / SpeediCath / Refª: 27408 / CH8 / 2,7mm - Nelaton	701 597 4
			27410	Coloplast / SpeediCath / Refª: 27410 / CH10 / 3,3mm - Nelaton	701 598 2
			27412	Coloplast / SpeediCath / Refª: 27412 / CH12 / 4,0mm - Nelaton	701 599 0
			27414	Coloplast / SpeediCath / Refª: 27414 / CH14 / 4,7mm - Nelaton	701 600 6
			27416	Coloplast / SpeediCath / Refª: 27416 / CH16 / 5,3mm - Nelaton	701 601 4
			27418	Coloplast / SpeediCath / Refª: 27418 / CH18 / 6,0mm - Nelaton	701 602 2
			5350	Coloplast / EasiCath Nelaton / Refª: 5350 / CH10 / 40cm	792 264 1
			5352	Coloplast / EasiCath Nelaton / Refª: 5352 / CH12 / 40cm	792 265 8
			5354	Coloplast / EasiCath Nelaton / Refª: 5354 / CH14 / 40cm	792 266 6
			5356	Coloplast / EasiCath Nelaton / Refª: 5356 / CH16 / 40cm	792 267 4
			5358	Coloplast / EasiCath Nelaton / Refª: 5358 / CH18 / 40cm	792 268 2
	*5290	Coloplast / EasiCath LuerLock / Refª: 5290 / CH10 / 40cm	701 546 1		
	*5292	Coloplast / EasiCath LuerLock / Refª: 5292 / CH12 / 40cm	701 547 9		
	Tiemann (40cm)	27490	Coloplast / SpeediCath / Refª: 27490 / CH10 / 3,3mm - Tiemann	701 593 3	
		27492	Coloplast / SpeediCath / Refª: 27492 / CH12 / 4,0mm - Tiemann	701 594 1	
		27494	Coloplast / SpeediCath / Refª: 27494 / CH14 / 4,7mm - Tiemann	701 595 8	
		27496	Coloplast / SpeediCath / Refª: 27496 / CH16 / 5,3mm - Tiemann	701 596 6	
	Pediátrico (20cm)	27706	Coloplast / SpeediCath / Refª: 27706 / CH6 / 2,0mm - Nelaton - Pediátrico	701 603 0	
		27708	Coloplast / SpeediCath / Refª: 27708 / CH8 / 2,7mm - Nelaton - Pediátrico	701 604 8	
		5008	Coloplast / EasiCath Nelaton / Refª: 5008 / CH8 / 19cm / Pediátrico	792 257 5	
	Pediátrico (30cm)	5010	Coloplast / EasiCath Nelaton / Refª: 5010 / CH10 / 19cm / Pediátrico	792 258 3	
		5090	Coloplast / EasiCath Nelaton / Refª: 5090 / CH10 / 30cm / Pediátrico	792 261 7	
	FEMININO	Compacto (9cm)	28810	Coloplast / SpeediCath Compact Plus / Refª: 28810 / CH10 / 3,3mm - Nelaton	701 609 7
			28812	Coloplast / SpeediCath Compact Plus / Refª: 28812 / CH12 / 4,0mm - Nelaton	701 610 5
			28814	Coloplast / SpeediCath Compact Plus / Refª: 28814 / CH14 / 4,7mm - Nelaton	701 611 3
		Compacto (7cm)	28578	Coloplast / SpeediCath Compact / Refª: 28578 / CH08 / 2,7mm - Nelaton	701 795 4
			27510	Coloplast / SpeediCath / Refª: 27510 / CH10 / 3,3mm - Nelaton	701 605 5
			27512	Coloplast / SpeediCath / Refª: 27512 / CH12 / 4,0mm - Nelaton	701 606 3
			27514	Coloplast / SpeediCath / Refª: 27514 / CH14 / 4,7mm - Nelaton	701 607 1
27516			Coloplast / SpeediCath / Refª: 27516 / CH16 / 5,3mm - Nelaton	701 608 9	
5368			Coloplast / EasiCath Nelaton / Refª: 5368 / CH8 / 19cm	792 272 4	
5370			Coloplast / EasiCath Nelaton / Refª: 5370 / CH10 / 19cm	792 273 2	
5372	Coloplast / EasiCath Nelaton / Refª: 5372 / CH12 / 19cm	792 274 0			
5374	Coloplast / EasiCath Nelaton / Refª: 5374 / CH14 / 19cm	792 275 7			
5376	Coloplast / EasiCath Nelaton / Refª: 5376 / CH16 / 19cm	792 276 5			
Kit para cateterização	MASCULINO	40cm	28006	Coloplast / EasiCath Set / Refª: 28006 / CH10 / Homem	701 549 5
			28007	Coloplast / EasiCath Set / Refª: 28007 / CH12 / Homem	701 550 3
			28008	Coloplast / EasiCath Set / Refª: 28008 / CH14 / Homem	701 551 1
			28009	Coloplast / EasiCath Set / Refª: 28009 / CH16 / Homem	701 552 9
	FEM.	20cm	28003	Coloplast / EasiCath Set / Refª: 28003 / CH12 / Senhora	701 747 5
			28004	Coloplast / EasiCath Set / Refª: 28004 / CH14 / Senhora	701 548 7

* Produto não participado.

Para prescrever sacos coletores de urina, deverá realizar os seguintes passos:

1º Passo: Selecionar Dispositivo Médico > 2º Passo: Selecionar Tipo de Produto: Ostomia Eliminação > 3º Passo: Selecionar Grupo Ostomia > Selecionar o produto pela sua referência

Saco colector de urina	5165	Coloplast / Conveen / Refª: 5065 / 350ml / 50cm	792 251 8
	5161	Coloplast / Conveen / Refª: 5061 / 500ml / 50cm	792 247 6
	5167	Coloplast / Conveen / Refª: 5067 / 750ml / 50cm	792 253 4
	5062	Coloplast / Conveen / Refª: 5062 / 1500ml / 90cm	792 254 2
PRODUTOS SEM COMPARTICIPAÇÃO	5130	Dispositivo Urinário 2 peças 30mm	667 965 4
	5135	Dispositivo Urinário 2 peças 35mm	667 966 2
	5140	Dispositivo Urinário 2 peças 40mm	667 967 0
	5200	Dispositivo Urinário Auto-adesivo 25mm	792 227 8
	5205	Dispositivo Urinário Auto-adesivo 30mm	792 228 6
	5210	Dispositivo Urinário Auto-adesivo 35mm	792 229 4
	5215	Dispositivo Urinário Auto-adesivo 40mm	792 230 2
	5225	Dispositivo Urinário Auto-adesivo s/ latex 25mm	792 232 8
	5230	Dispositivo Urinário Auto-adesivo s/ latex 30mm	792 233 6
	5235	Dispositivo Urinário Auto-adesivo s/ latex 35mm	792 234 4
	5240	Dispositivo Urinário Auto-adesivo s/ latex 40mm	792 235 1
	5050	Fita de perna para sacos de urina (ajustável)	792 212 0
	1450	Tampão Anal Pequeno	792 218 7
	1451	Tampão Anal Grande	792 219 5

Prescritor(a): _____

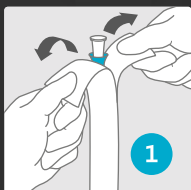
Enfermeiro(a): _____

Utente: _____ Data: ____ / ____ / 20____

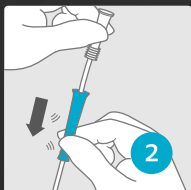


NOVO

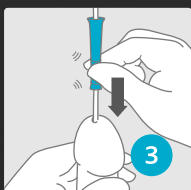
Apresentamos o novo **SpeediCath® Soft** para homem



1 Segure na embalagem para cima enquanto abre



2 Liberte a pega de manuseamento e pressione a seção ondulada da pega de manuseamento



3 Para inserir o cateter utilize uma técnica passo a passo de apertar e soltar a pega de manuseamento



Ajude os seus utentes a fazer uma boa cateterização



Para instruções mais detalhadas, consulte as instruções de utilização do produto e visualize o vídeo de demonstração no Canal YouTube - Coloplast Portugal

Estes produtos são Dispositivos Médicos. Leia cuidadosamente a rotulagem e as instruções de utilização.

Número de apoio:
800 914 390
(chamada gratuita)
www.coloplast.pt